






RUMAH SAKIT UMUM DAERAH
KABUPATEN KARANGANYAR

MIGRASI SIMRS RSUD KAB.KARANGANYAR



 [Rsud Kab Karanganyar](#)  [@rsudkabkaranganyar](#)  [RSUD KAB KARANGANYAR](#)

Alamat : Jl. Laksda Yos Sudarso Karanganyar / Telp : 0271 - 495673,495025 Kode Pos : 57716



*Sehat
Selalu*

Instalasi Teknologi Informasi RSUD Kabupaten Karanganyar

- ❑ Dasar hukum pembentukan
 - ❑ SK Direktur RSUD Karanganyar No. 445/18.25 tahun 2022, tanggal 31 Januari 2022
- ❑ Tupoksi
 - ❑ Merencanakan, Penyusunan standar, Pengarahan, Pengawasan dan Evaluasi terhadap pelayanan pengolahan teknologi informasi sesuai aturan dan prosedur yang berlaku.



SDM Instalasi Teknologi Informasi

- ❑ 4 Orang PNS
 - ❑ 1 Pranata Komputer
 - ❑ 3 JFU
- ❑ 1 BLUD
 - ❑ Multimedia
- ❑ 2 Outsourcing
 - ❑ 1 programmer
 - ❑ 1 IT Support



Outline Migrasi SIMRS RSUD Karanganyar

1. Latar belakang migrasi
2. Assesment
3. Perencanaan migrasi
4. Pelaksanaan migrasi
5. Evaluasi



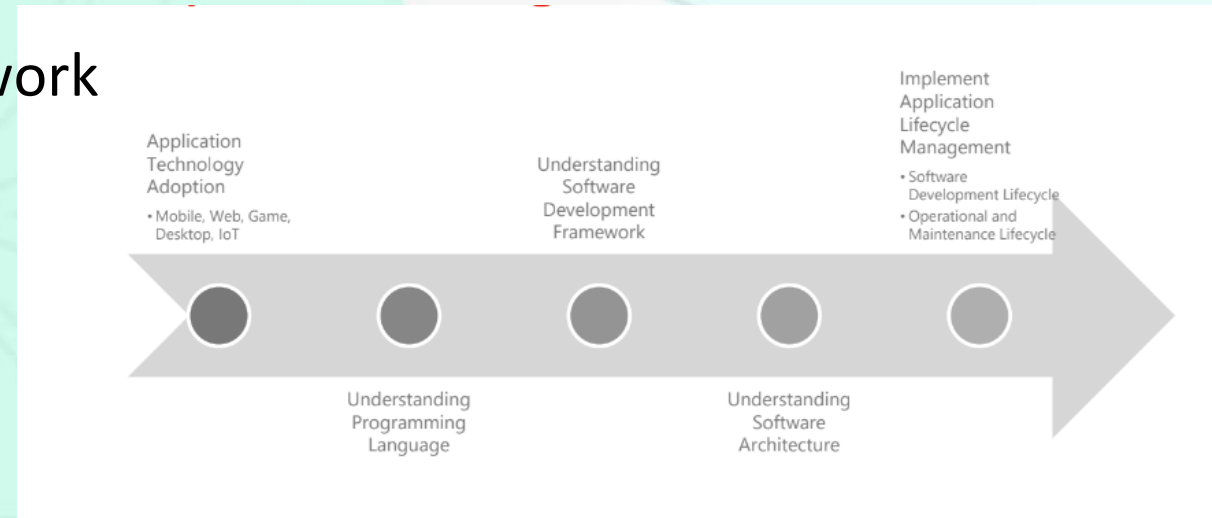
Latar belakang

1. Tuntutan BPJS , Kemenkes , dan kebutuhan bridging eksternal
 - Bridging antrean online, persiapan RME, bridging lab, bridging bank Jateng
2. Reorganisasi
 - Mutasi SDM IT
3. Ketersediaan Support System Pengembangan SIMRS
4. Fleksibilitas pengembangan SIMRS
5. Efisiensi anggaran



Assesment kondisi awal

1. SDM IT
 - Jaringan, java,server, framework
2. Kebutuhan user
 - Inventarisir kebutuhan user
 - penyesuaian user
3. Ketersediaan Infrastruktur
 - Kapasitas Server
 - Kondisi jaringan data & pendukungnya
4. Bisnis Model



Perencanaan Migrasi

Metode Migrasi Sistem Informasi

1. **CUT OVER**
Perubahan secara langsung dan menyeluruh
2. **PARALLEL**
Perubahan secara langsung dan menyeluruh
3. **PILOTING**
Percontohan dari unit - unit tertentu
4. **PHASED**
Dilakukan secara bertahap



Perencanaan Migrasi

Perencanaan Implementasi SIMRS Khanza

Kebutuhan dalam implementasi SIMRS Khanza

Kondisi ideal :

a. SDM

1. TIM IT
2. TIM Pendukung pioneer (key person tiap bagian yang menjadi user SIMRS Khanza)
3. Key person yang terkait dengan bisnis proses pelayanan RS, key person yang berkaitan dengan penentuan tarif, key person yang berkaitan dengan proses bridging dengan pihak luar
4. Key person pendamping yang menguasai SIMRS Khanza

b. Teknis

1. Prasyarat data data yang dimigrasikan ke SIMRS Khanza
2. Hardware : server, komp untuk pengembangan, jaringan data, server ip Publik
3. Kesiapan bridging dengan Bank Jateng, BPJS, dan Kemenkes

c. Legal formal

1. Tersedianya SK pendukung proses migrasi SIMRS
2. Tersedianya SK penunjukan personel
3. Tersedianya SK penetapan bentuk dan jenis form yang digunakan
4. Tersedianya dokumen pendukung persyaratan bridging dan penunjukan PIC

Penjadwalan Aktifitas Migrasi SIMRS RSUD Kab. Karanganyar

No	Aktivitas	Detil aktivitas	Kebutuhan Waktu (hari)	PIC	Timeline (pekan)									
					1	2	3	4	6	6	7	8		
1	Persiapan													
		Upgrade PC untuk mendukung kustomisasi SIMRS Khanza	3	IT	■									
		Install ulang server Aplikasi Khanza	3	IT&Kz		■								
		Persiapan sarpras penunjang proses bridging	3	IT	■									
		Setting koneksi dengan jaringan utama Pemkab	3	IT & Kominfo	■									
		Penyiapan data master	6	IT & Kz	■	■								
		Penyiapan VPS (digunakan untuk bridging dengan BPJS) dengan Yaski sampai dengan akhir Desember	3	Kz		■								
		Penyelesaian Instalasi software dan upgrading hardware	3	IT			■							
		Penyiapan proses bridging (penyiapan dokumen pendukung proses bridging)	3	IT & TU			■							



Pelaksanaan Migrasi

Semi CUT OVER & Continuous Improvement



Evaluasi

Continuous Improvement

1. Peningkatan jaringan dengan FO dan perangkat pendukung
2. Dokumentasi Jaringan data, CCTV, Wifi
3. Penambahan Bandwidth, pemanfaatan jaringan FO Kabupaten
4. Penambahan Server, PC
5. Upgrade SDM
6. Melengkapi dokumen legal formal
7. Pertemuan rutin evaluasi implementasi SIMRS

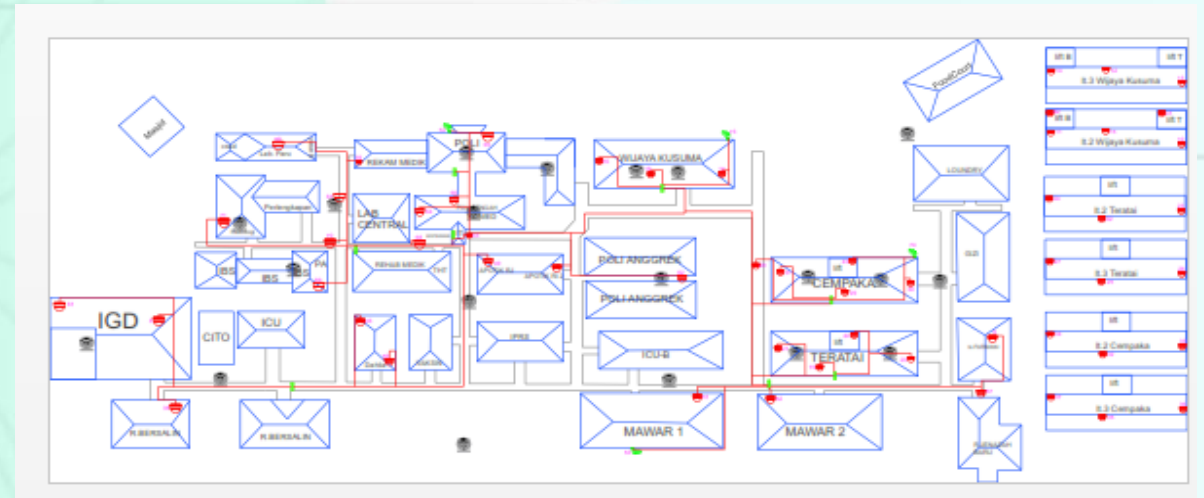
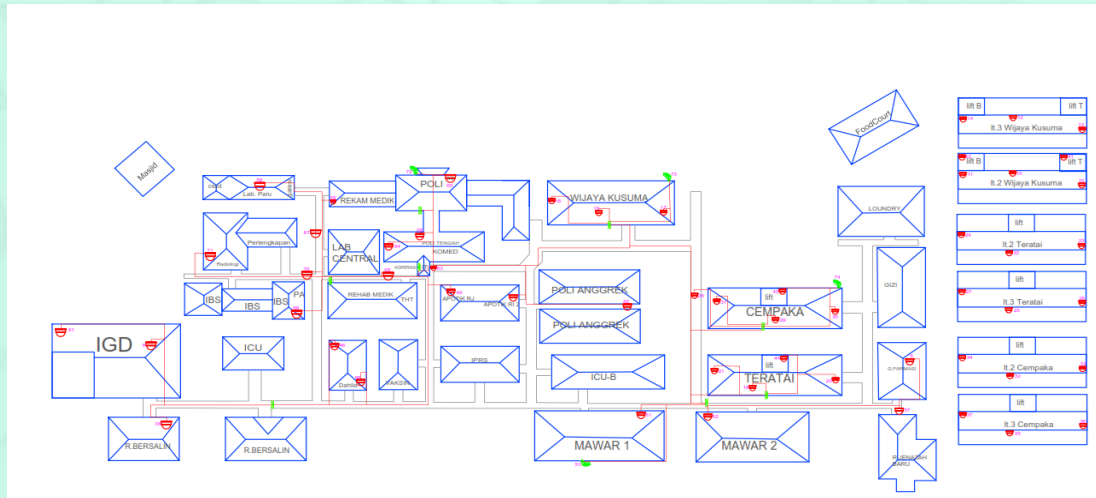


Continuous improvement

1. [Hantaran Obat](#)
2. [Pemantauan kepulangan](#)
3. [Etiket UDD](#)
4. Custom SIMRS Khanza
5. Pendaftaran Online berbasis mobile (SiDol)
6. Bridging PACS
7. Mobile finger print
8. [Dokumentasi pengembangan SIMRS](#)



Continuous improvement...



Whats next

1. Periksa tanpa antri langsung ke poli
2. Peningkatan pemanfaatan aplikasi SiDol untuk dapat digunakan sebagai direct channel kepada pasien
3. Peningkatan keamanan dan pengamanan asset digital
4. Implementasi TTE tersertifikasi BSSN
5. Pembuatan dashboard BI sebagai pendukung pengambilan keputusan (Decision Support System)
6. Peningkatan kapasitas SDM berkelanjutan.



Kata – kata hari ini

Masa lalu bukan untuk disesali, masa depan bukan untuk ditakuti, ada masa kini yang harus disyukuri.

Proses migrasi ini adalah kisah kami semoga bisa memberikan inspirasi.



IT RSUD KARANGANYAR

RUMAH SAKIT UMUM DAERAH KABUPATEN KARANGANYAR



WIDHI HARTANTO



DWI HASTARI



FATHU KURNIAWAN



MUHAMMAD YAHYA



ANGGIT PERMONO



LINGGA



NANDA



Matur Nuwun

