



*Tenteram*  
*Tenang Teduh Rapi Aman & Makmur*

# **SELAYANG PANDANG SEKTOR PERTANIAN KABUPATEN KARANGANYAR**

*Tenteram*  
*Tenang Teduh Rapi Aman & Makmur*



# A. PROFIL DINAS PERTANIAN DAN PANGAN

## VISI

**“BERSAMA MEMAJUKAN PERTANIAN DAN  
MEMANTAPKAN KETAHANAN PANGAN DI  
KABUPATEN KARANGANYAR”**

## MISI

1. Meningkatkan ketahanan pangan
2. Meningkatkan produksi pertanian



## C. PROFIL POTENSI AGROEKOSISTEM WILAYAH KABUPATEN KARANGANYAR

|                     |                 |           |
|---------------------|-----------------|-----------|
| <u>Luas Wilayah</u> | <u>: 77.379</u> | <u>Ha</u> |
| Luas Hutan          | : 5.178         | Ha        |
| Luas Sawah          | : 22.489        | Ha        |
| Luas Tegal          | : 16.567        | Ha        |
| Lain-lain           | : 2.641         | Ha        |





## PETA PENGGUNAAN LAHAN KABUPATEN KARANGANYAR

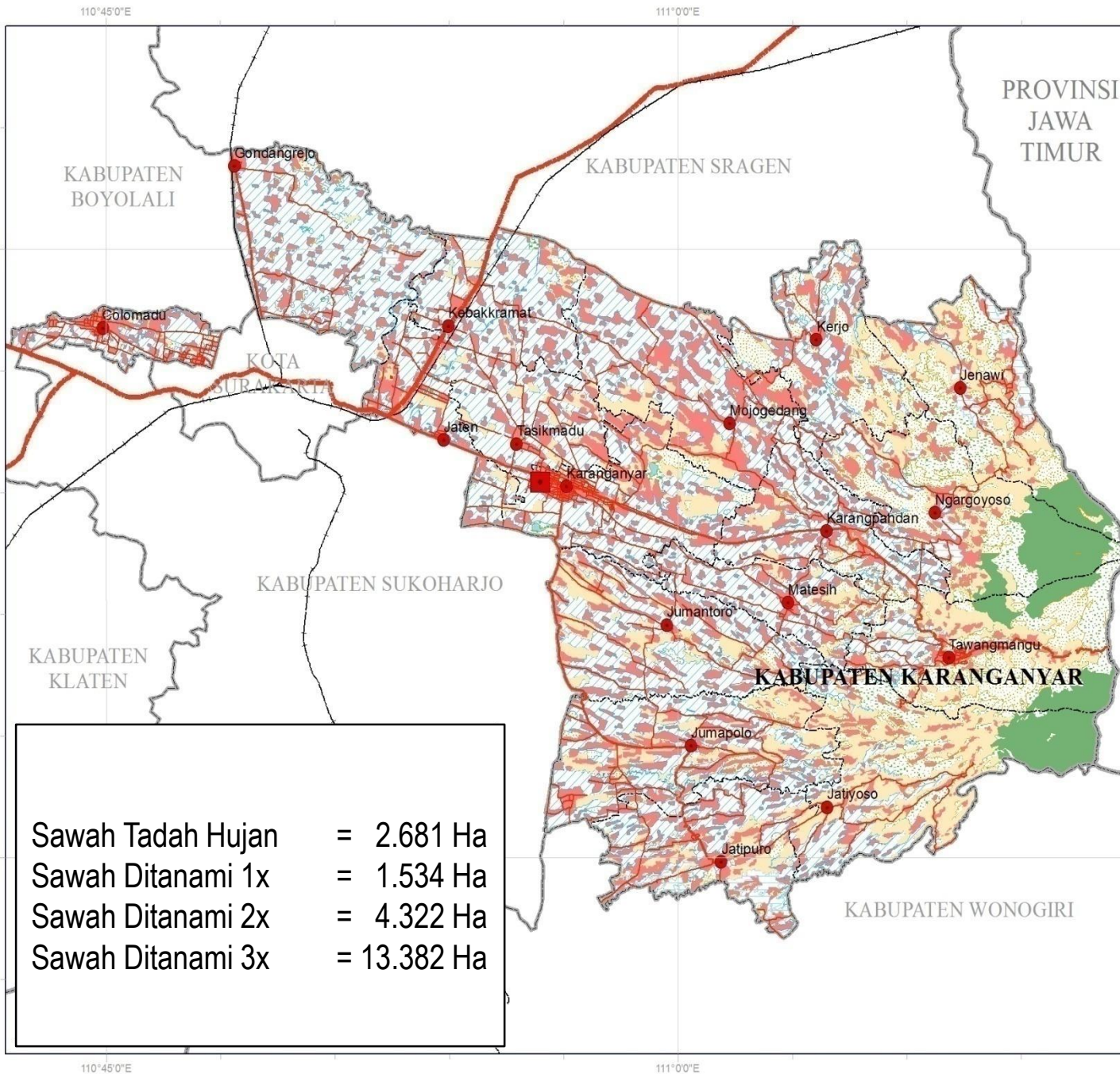


0 2,25 4,5 9 Km

### Keterangan:

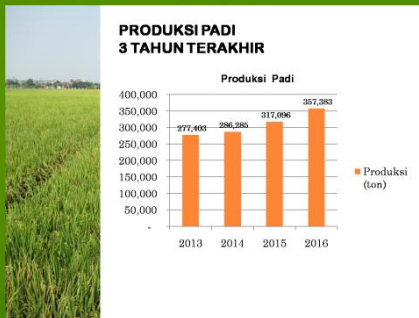
- Ibukota Kabupaten
- Ibukota Kecamatan
- Jalan Kereta Api
- Jalan Arteri/Utama
- Jalan Kolektor
- Jalan Lokal
- Batas Provinsi
- Batas Kabupaten/Kota
- Batas Kecamatan
- Tubuh Air
- Semak Belukar
- Pemukiman
- Hutan
- Kebun
- Rumput
- Sawah Irigasi
- Sawah Tadah Hujan
- Tanah Terbuka/Batuan
- Tegalan

Sumber:  
1. RTRW Kabupaten Karanganyar  
2. RBI Lembar Jawa Tengah  
3. Karanganyar Dalam Angka 2012

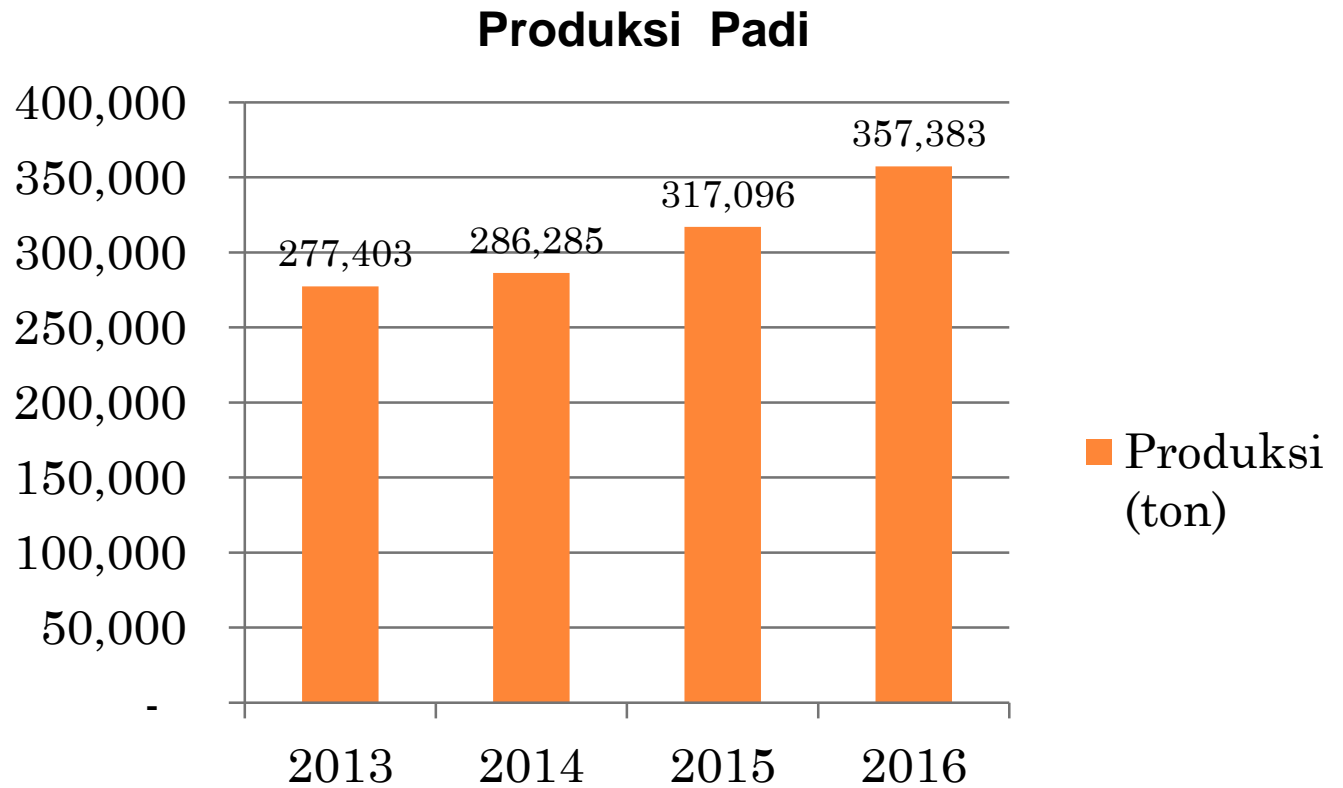


|                   |   |           |
|-------------------|---|-----------|
| Sawah Tadah Hujan | = | 2.681 Ha  |
| Sawah Ditanami 1x | = | 1.534 Ha  |
| Sawah Ditanami 2x | = | 4.322 Ha  |
| Sawah Ditanami 3x | = | 13.382 Ha |

## D. PROFIL POTENSI PADI – JAGUNG – KEDELAI



# PRODUKSI PADI 3 TAHUN TERAKHIR







# **TAHUKAH ANDA ??**

**Jika Produksi Gabah Kering Giling (GKG) Kab. Karanganyar Tahun 2015 sebesar 317.096 ton, maka Produksi Beras Kab. Karanganyar sebesar 198.946 ton.**

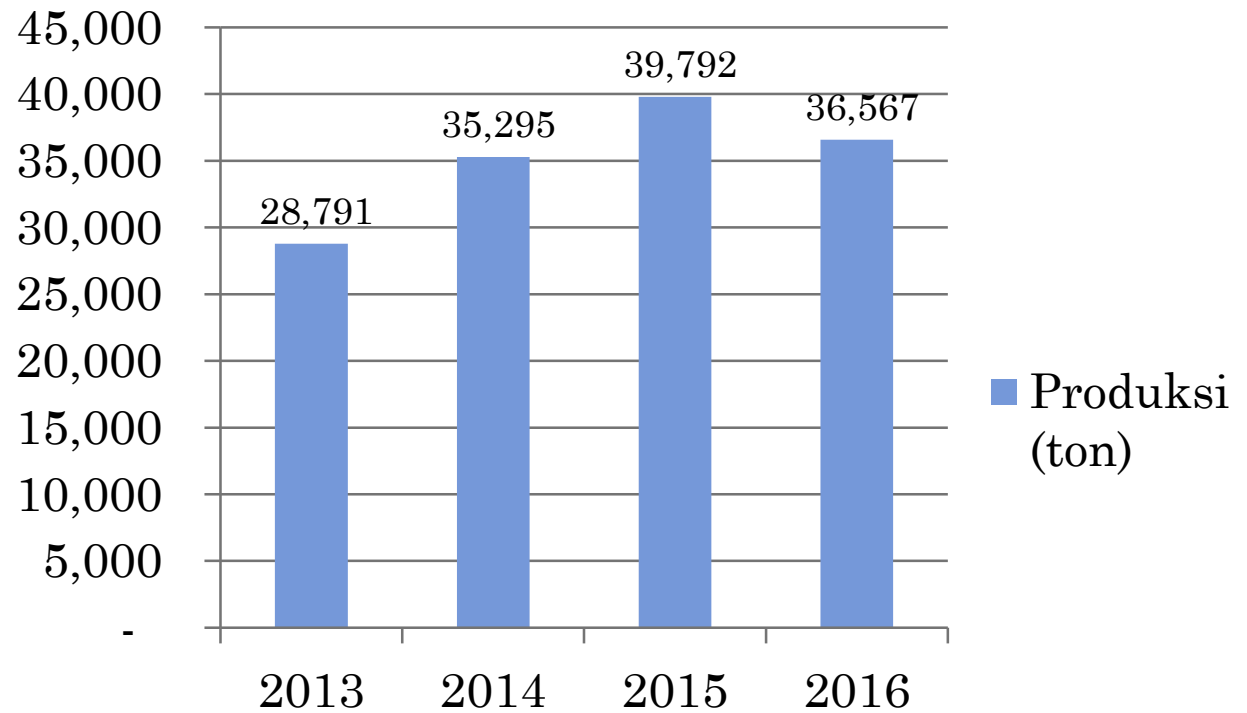
**Jika penduduk Kab. Karanganyar 848.455 jiwa (BPS, 2014), maka konsumsi beras Kab. Karanganyar sebesar 76.301 ton.**

**Maka, di tahun 2015 Kab. Karanganyar SURPLUS BERAS sebesar (198.946 - 76.301) ton = 122.645 ton**

# PRODUKSI JAGUNG 3 TAHUN TERAKHIR



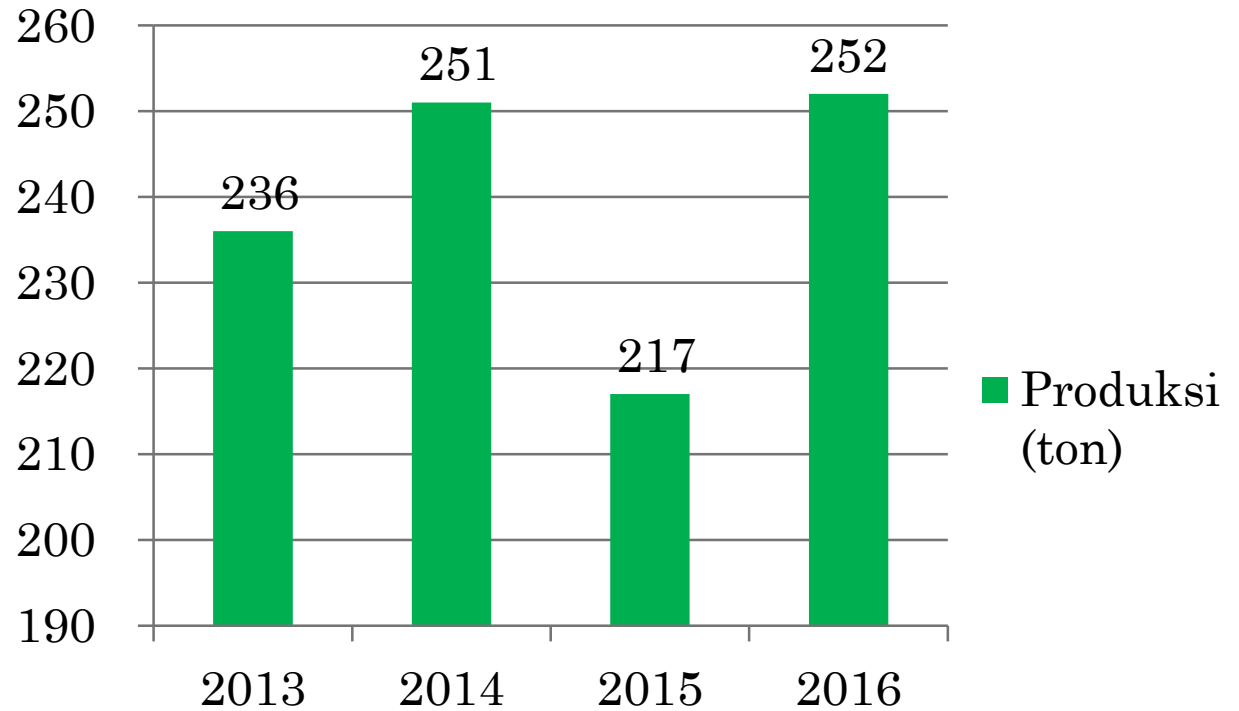
Produksi Jagung



# PRODUKSI KEDELAI 3 TAHUN TERAKHIR



Produksi Kedelai



# **CAPAIAN PRODUKSI PADI 2016 DIBANDING 2015**

| <b>ATAP 2015</b> | <b>ASEM 2016</b> |
|------------------|------------------|
| 317.099 TON      | 357.383 TON      |
|                  |                  |

# **CAPAIAN PRODUKSI JAGUNG 2016 DIBANDING 2015**

| <b>ATAP 2015</b> | <b>ASEM 2016</b> |
|------------------|------------------|
| 39.792 TON       | 36.567 TON       |
|                  |                  |

# **CAPAIAN PRODUKSI KEDELAI 2016 DIBANDING 2015**

| <b>ATAP 2015</b> | <b>ASEM 2016</b> |
|------------------|------------------|
| 217 TON          | 252 TON          |
|                  |                  |

## E. PRODUK UNGGULAN PERTANIAN





1 Prodi: Urganis  
Karanganyar

# Padi

Kabupaten Karanganyar merupakan salah satu lumbung pangan Provinsi Jawa Tengah bahkan nasional, dengan luas panen 53.935 Ha dan produktivitas 66,26 kwn/ha, maka produksi padi Kabupaten Karanganyar mencapai 357.383 ton (2016), sehingga Kabupaten Karanganyar berpotensi bisa swasembada pangan.







1 Prodiuk Unggulan  
Karanganyar

## Padi Organik

Kabupaten Karanganyar telah menetapkan Kawasan Padi Organik yang terdiri dari Kecamatan Jenawi, Kerjo, Mojogedang, Karangpandan, dan Matesih.

5 Kelompok Tani telah memiliki sertifikat organik.

Sebagian sudah mengemas untuk kelas Premium dan masuk supermarket-supermarket.





# Ubi Jalar

Kabupaten Karanganyar memiliki potensi yang besar dalam produksi ubi jalar. Tercatat ada 5 (lima) kecamatan yang berpotensi untuk pertanaman ubi jalar. kelima wilayah kecamatan tersebut adalah Tawangmangu (5 desa/286 Ha); Karangpandan (2 desa/54 Ha); Matesih (2 desa/53 Ha); Jenawi (5 desa/42 Ha); dan Ngargoyoso (6 desa/165 Ha).

Dari sisi produksi, provitas ubi jalar Kabupaten Karanganyar adalah 42,5 ton/ha (2016), dengan luas panen 704 ha setahun, maka produksi ubi jalar Kabupaten Karanganyar dalam setahun mencapai 29.916 ton (2016).



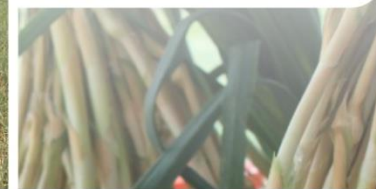


Produk Unggulan  
Karanganyar

# Bawang Putih

Kabupaten Karanganyar merupakan salah satu penyangga bawang putih lokal di antara sedikit daerah yang masih bertahan menanam bawang putih lokal. Varietas Tawangmangu Baru merupakan andalan petani di Kecamatan Tawangmangu yang merupakan sentra Bawang Putih.

Dengan luas panen 73 Ha dan rata-rata produktivitas 13,5 ton/Ha, maka dalam satu tahun, Kabupaten Karanganyar menghasilkan bawang putih sebesar 984 ton. Selain untuk memenuhi pasar lokal, Bawang Putih Tawangmangu juga dikirim ke Sumatera.





Produk Unggulan  
Kabupaten Karanganyar

# Durian

Produksi Durian Kabupaten Karanganyar mencapai 3.949 ton setahun (2014), dengan jumlah tanaman produktif sekitar 60.000 batang yang tersebar di sentra-sentra durian Kabupaten Karanganyar, antara lain : Jumantono, Jumapolo, Jatipuro, Mojogedang, Kerjo, Matesih dan Karangpandan. Sedangkan Desa Genengan, Kecamatan Jumantono ditetapkan Bupati Karanganyar sebagai Desa Wisata Durian.





Predik Unggulan  
Karanganyar

# Duku

Kecamatan Matesih, merupakan salah satu penghasil buah duku. Tepatnya di desa Plosorejo, sabagai salah satu sentra penghasil buah duku.

Duku Matesih sudah terkenal sejak lama karena rasanya yang lebih manis dan legit dibanding duku dari daerah lain. Selain dijajakan di sepanjang jalan di Kecamatan Matesih saat musim panen, duku matesih Kelas A juga dikirim sampai Surabaya, Nganjuk dan Semarang. Jumlah pohon duku di Kabupaten Karanganyar mencapai sekitar 12.000 batang dengan jumlah produksi 1.114 ton (2014).

Duku Matesih telah berhasil menjadi JUARA I Tingkat Provinsi Jawa Tengah pada tahun 2015 dan 2017.





Produk Unggulan  
Karanganyar

# Jambu Merah

Desa Jatirejo dan Desa Ngargoyoso, Kecamatan Ngargoyoso merupakan sentra pengembangan jambu biji merah. Selain menghasilkan buah segar, di desa tersebut juga menghasilkan produk olahan seperti es krim, selai, manisan, dan keripik berbahan jambu merah.

Produksi jambu biji Karanganyar mencapai 378 ton setahun (2014).

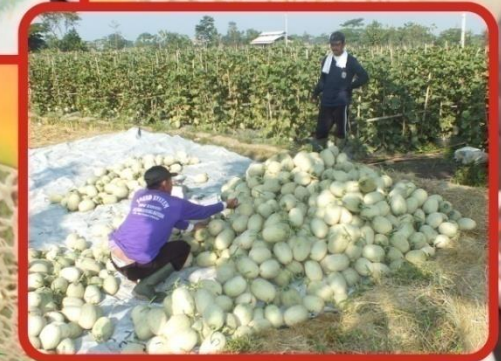




Produk Unggulan  
Karanganyar

# Melon

Sentra penanaman melon di Kabupaten Karanganyar berada di Kecamatan Karangpandan; Matesih; Jumantono; Jumapolo; Mojogedang; dan Colomadu. Dalam setahun produksi melon Kabupaten Karanganyar mencapai 582 ton (2014). Melon yang terkenal dari Kabupaten Karanganyar adalah jenis MAI (Melon Asli Indonesia); LADIKA (lahir di Karanganyar) dan SUMO (Suko Usaha Melon Oke). Melon LADIKA memiliki keunggulan daging buah jingga, rasanya lebih enak, kulitnya keras. Melon MAI daging buahnya jingga dan lebih awet pascapanennya.





# Tanaman Obat

Wilayah yang merupakan sentra-sentra tanaman obat di Kabupaten Karanganyar meliputi Kecamatan Jumantono, Jumapolo, Jatipuro, Kerjo, Ngargoyoso, dan Tawangmangu. Beberapa kelompok tani di wilayah tersebut sudah menjadi pemasok bahan baku untuk industri jamu baik tradisional maupun modern. Di Kabupaten Karanganyar juga sudah terbentuk Klaster Biofarmaka sebagai tempat para petani tanaman obat untuk mendapatkan informasi baik teknis budidaya maupun masalah pemasaran tanaman obat. Sekilas tentang produksi biofarmaka, jahe sebanyak 1.760 ton setahun; kunyit 574 ton setahun dan temulawak 125 ton setahun (2013).







Produk Unggulan  
Karanganyar

# Krisan

Desa Berjo Ngargoyoso sudah lama menjadi sentra bunga potong, khususnya jenis Krisan. Saat ini pengembangan bunga krisan diperluas di Kecamatan Tawangmangu. Produksi bunga Krisan Kabupaten Karanganyar mencapai 328.649 batang (2014). Tanaman Krisan membutuhkan air yg memadai, tetapi tidak tahan terhadap terpaan air hujan. Oleh karena itu utk daerah yg curah hujannya tinggi (seperti Tawangmangu dan Ngargoyoso) penanaman dilakukan di dalam bangunan rumah plastik.





Produk Unggulan  
Marunggay

## Kampung Tanaman Hias

Di Nglurah, Tawangmangu, terdapat Kampung Tanaman Hias, di mana warga dalam satu kampung memiliki usaha berbagai macam tanaman hias. Potensi pemasaran adalah di Pasar Wisata Tawangmangu dan kota Solo. Banyak peng-hobby dan penyedia jasa taman berburu aneka tanaman hias di Nglurah Tawangmangu. Motivasi kedatangan pengunjung selain melihat-lihat keindahan alam juga untuk membeli tanaman hias. Bahkan beberapa mereka sengaja memborong tanaman hias untuk dijual kembali di tempat asal mereka.





# Pisang

Kecamatan Tawangmangu merupakan sentra Pisang Ambon Kuning Tawangmangu. Dalam satu tahun Kabupaten Karanganyar menghasilkan pisang sebanyak 6.093 ton (2014), dengan jenis Ambon Kuning Tawangmangu paling banyak.

Keunggulan pisang Ambon Kuning Tawangmangu adalah memiliki warna kuning cerah, rasa manis, warna kuning mengkilat, buah tidak mudah busuk.

Selain Tawangmangu, Pemerintah Kabupaten Karanganyar juga menjadikan Kecamatan Jenawi, sebagai sentra produksi pisang.

Duku Karanganyar telah berhasil menjadi JUARA I Tingkat Provinsi Jawa Tengah pada tahun 2013 dan 2017.



**TERIMAKASIH**

